

Klarheit schafft Verständnis -
Objektive Fahrzeugbewertung in der
Langzeitmiete

akfmobility
VORWERK GRUPPE



Schadenkatalog PKW

Inhalt

Vorwort	4
1. Begrifflichkeiten/ Definition	5
1.1. Verhältnismäßigkeit	5
1.2. Gebrauchsspuren	6
1.3. Beschädigungen	7
1.5. Verschmutzungen	8
1.6. Fehlteile.....	10
2. Fahrzeugbereiche	11
2.1. Stoßfänger vorne	11
2.2. Stoßfänger hinten	14
2.3. Motorhaube	16
2.4. Kotflügel	18
2.5. Tür vorne.....	20
2.6. Tür hinten.....	22
2.7. Außenspiegel.....	24
2.8. Seitenwände / Schweller	26
2.9. Dach / Dachholm	28
2.10. Heckklappe	29
2.11. Frontscheibe.....	31
2.12. Reifen.....	33
2.13. Felgen.....	34
2.14. Innenverkleidungen.....	36
2.14.1. Motorraumdämmmatte	37
2.14.2. Tür-/Kofferraumverkleidung / Teppichboden	37
2.15. Sitz / Sitzverkleidung.....	38
3. Verschmutzungen.....	40
3.1. Innenraum Nutzungsspuren	40
3.1.1. Tierhaare	42
3.1.2. Raucherfahrzeug	43
3.2. Karosserie	44
4. Fehlteile.....	45
4.1. Abdeckungen/ Trennnetz	46
5. Betriebsstoffe/ Serviceintervalle	47
5.1. Toleranzen Service.....	49
5.2. Betriebsstoffe	49

6. Gültigkeit und Verwendungszweck 50

Vorwort

Nach Ablauf der Mietdauer gilt es im Rahmen der Rückgabe und damit verbunden der Endabrechnung zu entscheiden und zu dokumentieren, ob es sich bei den jeweiligen Schäden um Gebrauchsspuren oder eine instandsetzungsrelevante Beschädigung handelt.

In diesem Langzeitmiet-Schadenkatalog werden verschiedenste Schadenarten klassifiziert und an Hand von Beispielfotos verdeutlicht.

Grundlage ist die Übernahme des Mietfahrzeuges in einem grundgereinigten Zustand - innen wie außen - bei Fahrzeugübernahme sollte das Mietfahrzeug ohne Beeinflussung der Witterung unter Tageslicht besichtigt werden können.

Äußerlich nicht erkennbare Mängel, die auf Grund von **erschweren Übernahmebedingungen nicht protokolliert wurden (wie Schnee, Vereisung, Regen, Dunkelheit, Übernahme Tiefgarage etc.)**, sowie technische und/oder versteckte Mängel und Schäden (wie Unterbodenschäden etc.) schließen entsprechende Ansprüche an den Mieter nicht aus.

Damit haben alle Parteien, Mieter sowie Vermieter, eine objektive, transparente und nachhaltige Abrechnungsgrundlage.

1. Begrifflichkeiten/ Definition

1.1. Verhältnismäßigkeit

Fahrzeugbereich	Akzeptiert OHNE Berechnung	nicht akzeptiert MIT Berechnung
Stoßfänger vorne / hinten	# leichte Kratzer # leichte Schrammen # leichte Steinschläge	# Brüche / Verformungen / Risse # Abschürfungen # Anfahrtschaden
Motorhaube	# leichte Kratzer # leichte Schrammen # leichte Steinschläge / kleine Dellen	# Hagelschaden / Verformungen / Dellen # Baumharzreste / Vogelkot # Abschürfungen # unsachgemäße Instandsetzung
Kotflügel	# leichte Kratzer # leichte Schrammen # leichte Steinschläge	# Hagelschaden / Verformungen / Dellen # Abschürfungen # unsachgemäße Instandsetzung
Tür vorne / hinten	# leichte Kratzer # leichte Schrammen # kleine Dellen	# Verformungen / Dellen # Abschürfungen # Nicht sach- und fachgerechte Instandsetzungen
Außenspiegel	# leichte Kratzer # leichte Schrammen # leichte Steinschläge	# Verformungen / Dellen # Abschürfungen # Nicht sach- und fachgerechte Instandsetzungen
Seitenwände / Schweller	# leichte Kratzer # leichte Schrammen	# Verformungen / Dellen # Abschürfungen # Nicht sach- und fachgerechte Instandsetzungen
Dach / Dachholm	# leichte Kratzer # leichte Schrammen # leichte Steinschläge	# Verformungen / Delle (n) # Hagel-/ Sturmschaden # Abschürfungen # Vogelkot / Harzflecken
Heckklappe	# leichte Kratzer # leichte Schrammen # leichte Steinschläge	# Verformungen / Delle (n) # Hagel- / Sturmschaden # Abschürfungen # Vogelkot / Harzflecken
Frontscheibe	# leichte Kratzer # leichte Steinschläge	# Steinschlag mit Rissbildung # Tiefe Kratzer
Reifen	# leichte Kratzer # Profiltiefe min. 1,6 mm	# Beschädigungen # Einrisse # Verformungen
Felgen	# leichte Kratzer # Verunreinigungen	# Beschädigungen # Einrisse / Materialabtrag
Beschädigungen	# leichte Kratzer # leichte Verschrammungen	# Beschädigungen # Vogelkot eingebrannt
Beleuchtung	# leichte Kratzer	# Beschädigungen # Einrisse # Verformungen
Verschmutzungen	# leichte Verschmutzungen # leichter Staub	# starke Verschmutzungen # Beklebungen # Tierhaare / -geruch / Rauchgeruch
Fehlteile		# fehlendes Zubehör # fehlende Gepäckraumabdeckung/ Trennnetz # fehlende fahrzeugspezifische Unterlagen
Betriebsstoffe / Serviceintervalle		# Servicefähigkeit # fehlende Betriebsstoffe

1.2. Gebrauchsspuren

Zu den Gebrauchsspuren gehören alle Abnutzungen des Fahrzeuges, die mit dem üblichen Betrieb des Fahrzeuges im fließenden und ruhenden Verkehr untrennbar verbunden sind – dies sind Spuren, die den optischen Gesamteindruck des Fahrzeuges nicht negativ beeinflussen.

Hierzu gehören u.a. Abnutzungen, die durch das Fahren selbst entstehen, wie etwa der Verschleiß von Bremsen, aber auch solche Abnutzungen, die durch äußere Einwirkungen auf das Fahrzeug bei seiner Benutzung im fließenden Verkehr entstehen. Dazu gehören kleine Steinschlagspuren auf der Windschutzscheibe, Motorhaube oder Stoßfänger vorne, kleine Schrammen und Kratzer in der Nähe der Tür- und Kofferraumgriffe sowie Kratzer am Dach und liegenden Flächen, in einer Art, wie sie durch Waschanlagen entstehen können.

Für gewöhnliche Gebrauchsspuren muss der Mieter keinen Ersatz leisten, da diese mit den Mietraten abgegolten werden.

1.3. Beschädigungen

Von den Gebrauchsspuren zu unterscheiden sind Mängel und Schäden, die auf eine übermäßige oder unsachgemäße Nutzung des Fahrzeuges zurückzuführen sind.

Das Fahrzeug muss am Mietvertragsende frei von Mängeln und Schäden sein.

Hierunter fallen insbesondere technische Defekte und sonstige Beschädigungen am Fahrzeug.

Beispiele sind hier:

- # Dellen / Verformungen von Fahrzeugteilen
- # sichtbare Beschädigungen der Felgen
- # sichtbare Lackbeschädigungen
- # Steinschläge mit Rissbildung an der Windschutzscheibe
- # Steinschläge im Sichtfeld des Fahrers
- # Beschädigungen von Beleuchtungseinheiten
- # Innenraumbeschädigungen

Dies sind Spuren, die den Wert des Fahrzeuges, den optischen Gesamteindruck und – je nach Art und Umfang die Verkehrssicherheit des Fahrzeuges negativ beeinflussen. Für Beschädigungen am Fahrzeug wird der Mieter grundsätzlich in Regress genommen.

1.4. Unfallschaden

Ein Unfall ist ein plötzliches, unfreiwilliges und von außen einwirkendem Ereignis, bei dem ein Sachschaden eintritt.

Beispiele sind hier:

- # Brüche an Stoßfängern
- # Deformationen an Karosserie und Anbauteilen
- # Achs- und Unterbodenschäden
- # Brüche an Lampen und Leuchten

Unfallschäden werden im Rahmen der vereinbarten Versicherungs-SB abgewickelt.

1.5. Verschmutzungen

Das Mietobjekt muss sich bei der Rückgabe innen und außen in einem sauberen Zustand befinden – der tatsächliche Zustand muss Anhand einer Sichtprüfung festgestellt werden können.

Verschmutzung wie auch Rückstände von Eis/ Schnee, als auch Nässe erschweren eine Sichtprüfung, sodass verdeckte Schäden in diesem Zustand nicht ausgeschlossen werden können. Daher werden im Nachhinein festgestellte Schäden in der Endabrechnung dennoch berücksichtigt.

Zur zweifelsfreien Feststellung des tatsächlichen Fahrzeugzustandes kann eine Fahrzeugvorwäsche erforderlich sein.

Die Fahrzeugverschmutzungen innen und außen sind in verschiedene Kategorien eingestuft. Abhängig von Art und Umfang werden die folgenden Arbeiten zu deren Beseitigung durchgeführt:

Fahrzeugvorwäsche

- Einfacher Waschgang zur Groben Reinigung des Fahrzeugs von außen

Normale Verschmutzung

- Fahrzeugwäsche inkl. Wasserablauf Motorhaube reinigen
- Innenraum reinigen / saugen inkl. Kofferraum

Mittlere Verschmutzung

- Wie Aufbereitung normale Verschmutzung
- Armaturenbrett reinigen
- Kunststoffpflege innen
- Scheiben innen & außen reinigen
- Felgen reinigen
- Türeinstiege reinigen

Verschmutzung mit Fleckenentfernung

- Wie Aufbereitung Mittlere Verschmutzung
- Armaturenpflege
- Motorwäsche & Versiegelung
- Kleine Fleckenreinigung Polster / Sitze / Dachhimmel
- Einfache Politur

Komplettaufbereitung

- Wie Verschmutzung mit Fleckenentfernung
- Armaturenpflege
- Motorwäsche & Versiegelung
- Große Fleckenreinigung
- Politur inkl. kleine Polierarbeiten

Ozonbehandlung

Die Ozonbehandlung im Auto wird immer dann durchgeführt, wenn unangenehme Gerüche dauerhaft entfernt werden sollen. Dabei geht es u.a. um **Zigarettenrauch, Nikotin- oder Tiergeruch.**

1.6. Fehlteile

Fehlendes Zubehör wird grundsätzlich zu 100 % an den Mieter belastet.

Fehlendes Zubehör bzw. spezifische Fahrzeugausstattungen sind z.B.:

- # Fahrzeugschein / ZBI
- # Serviceheft / Bedienungsanleitung
- # Radkappen
- # Bordwerkzeug, Tirefit / Kompressor
- # Ladekabel E-Fahrzeuge / PHEV
- # Gepäckraumrollo / Gepäckraumabdeckung / Trennnetze
- # Anhängerkupplung abnehmbar inkl. Schlüssel

2. Fahrzeugbereiche

2.1. Stoßfänger vorne

Gebrauchsspuren

- # leichte Kratzer
- # leichte Schrammen
- # leichte Steinschläge



Ohne Berechnung

Bewertungskriterien / Hinweis

Leichte Steinschläge, Waschstreifen, leichte Verschrammungen an Stoßleiste - der Gesamteindruck darf nicht beeinträchtigt werden.

Beschädigungen

- # Brüche / Verformungen / Risse
- # Abschürfungen



Berechnungsart: Instandsetzung



Berechnungsart: Instandsetzung



Berechnungsart: Erneuerung



Bewertungskriterien / Hinweis

Kratzer und leichte Verformungen die durch eine Instandsetzungslackierung beseitigt werden können. Bei Schäden, die nicht größer ca. 15 x 10 cm sind, wird die Smart-Repair bzw. Spot-Repair Maßnahme in Ansatz und Rechnung gebracht.

Bei einer Erneuerung ist die Instandsetzung nicht möglich oder nicht zugelassen, da eine Funktion oder Sicherheit nicht gewährleistet ist.



Berechnungsart: Instandsetzung

Anfahrsschaden

Bewertungskriterien / Hinweis

Entlang der Fahrzeuglängsachse verlaufende leichte bis tiefe Kratzer (bis auf Grundierung) unterhalb der Spoilerlippe bzw. Unterboden. Beschädigung von lackierten und unlackierten Bauteilen. Instandsetzung durch ein Smart-Repair (Spot-Lackierung).

Bei Deformierung oder Brüchen von Bauteilen muss ein Austausch der betroffenen Bauteile erfolgen.

Gemäß Allgemeiner Vermietbedingungen gilt ein Schaden in diesem Bereich auch bei fehlender Protokollierung, aufgrund schlechter Einsehbarkeit und damit einer nicht immer möglichen Sichtprüfung, immer als verdeckter Schaden.

2.2. Stoßfänger hinten

Gebrauchsspuren

- # leichte Kratzer
- # leichte Schrammen
- # leichte Steinschläge



Ohne Berechnung

Bewertungskriterien / Hinweis

Leichte Steinschläge, Waschstreifen, leichte Verschrammungen an Stoßleiste - der Gesamteindruck darf nicht beeinträchtigt werden.

Beschädigungen

Brüche / Verformungen / Risse

Abschürfungen



Berechnungsart: Instandsetzung

Bewertungskriterien / Hinweis

Kratzer und leichte Verformungen die durch eine Instandsetzungslackierung beseitigt werden können.

Bei Schäden, die nicht größer ca. 15 x 10 cm sind, wird die Smart Repair bzw. Spot-Repair Maßnahme in Ansatz und Rechnung gebracht.

Bei einer Erneuerung ist die Instandsetzung nicht möglich oder nicht zugelassen, da eine Funktion oder Sicherheit nicht gewährleistet ist.

2.3. Motorhaube

Gebrauchsspuren

- # leichte Kratzer
- # leichte Schrammen
- # leichte Steinschläge / Dellen
- # Hagel- oder Kastanienschläge



Ohne Berechnung

Bewertungskriterien / Hinweis

Leichte Steinschläge, Waschstreifen - der Gesamteindruck darf nicht beeinträchtigt werden. Steinschläge, die nur den Oberflächenlack beschädigt haben oder die nicht mehr als 25 % des genannten Bauteils betreffen – Dellen nicht größer als 15 mm sowie Schrammen und Kratzer, die aus einer ca. Entfernung von 1 Meter nicht erkennbar sind.

Beschädigungen

- # Hagelschaden / Verformungen / Dellen
- # Abschürfungen
- # Unsachgemäße Instandsetzung



Berechnungsart: Instandsetzung

Bewertungskriterien / Hinweis

Dellen mit Lackbeschädigung, Dellen größer als 15 mm sowie Verformungen jeder Art - der Gesamteindruck ist beeinträchtigt. Verformung am Kantenbereich, deren Instandsetzung nicht möglich ist.

2.4. Kotflügel

Gebrauchsspuren

- # leichte Kratzer
- # leichte Schrammen
- # leichte Steinschläge



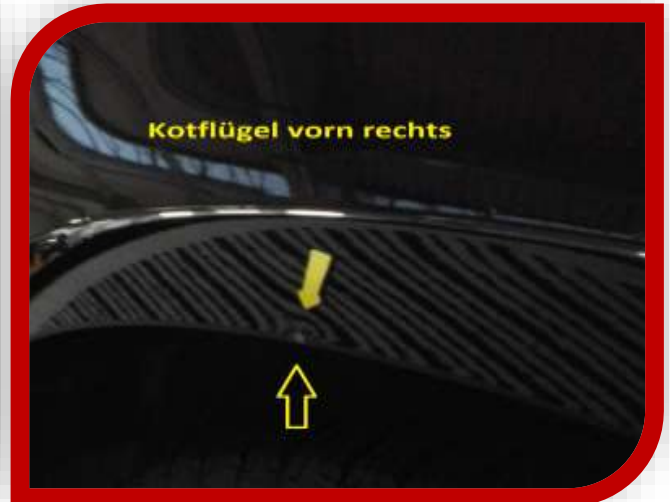
Ohne Berechnung

Bewertungskriterien / Hinweis

Leichte Steinschläge, Waschstreifen - der Gesamteindruck darf nicht beeinträchtigt werden. Steinschläge haben den Oberflächenlack beschädigt oder die nicht mehr als 25 % des genannten Bauteils betreffen – Dellen nicht größer als 15 mm sowie Schrammen und Kratzer, die aus einer ca. Entfernung von 1 Meter nicht erkennbar sind.

Beschädigungen

- # Hagelschaden / Verformungen / Dellen
- # Abschürfungen
- # unsachgemäße Instandsetzung



Berechnungsart: Instandsetzung

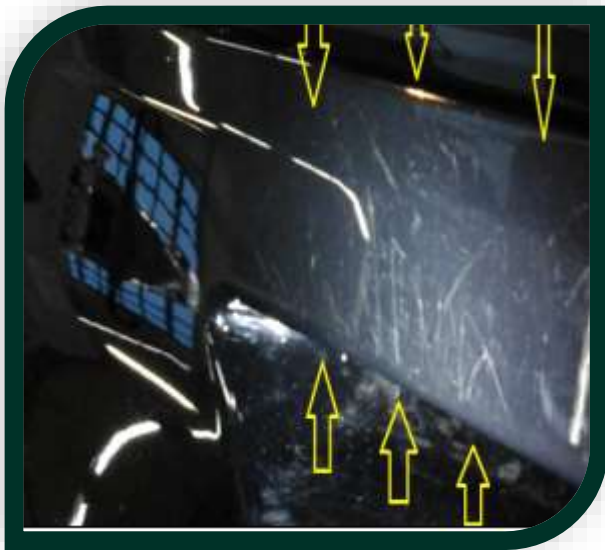
Bewertungskriterien / Hinweis

Dellen mit Lackbeschädigung, Dellen größer als 15 mm sowie Verformungen jeder Art - der Gesamteindruck ist beeinträchtigt.

2.5. Tür vorne

Gebrauchsspuren

leichte Kratzer, Schrammen, Dellen



Ohne Berechnung

Bewertungskriterien / Hinweis

Leichte Kratzer oder Waschstreifen - der Gesamteindruck darf nicht beeinträchtigt werden. Feine Kratzer haben lediglich den Oberflächenlack beschädigt – Dellen nicht größer als 10 mm sowie Schrammen und Kratzer, die aus einer ca. Entfernung von 1 Meter nicht erkennbar sind.

Beschädigungen

- # Verformungen / Dellen
- # Abschürfungen



Berechnungsart: Instandsetzung / Erneuerung



Berechnungsart: Instandsetzung

Bewertungskriterien / Hinweis

Dellen und Kratzer mit Lackbeschädigung, Dellen größer als 10 mm sowie Verformungen jeder Art - der Gesamteindruck ist beeinträchtigt.

2.6. Tür hinten

Gebrauchsspuren

- # leichte Kratzer
- # leichte Schrammen
- # kleine Dellen



Ohne Berechnung

Bewertungskriterien / Hinweis

Leichte Kratzer oder Waschstreifen - der Gesamteindruck darf nicht beeinträchtigt werden. Feine Kratzer haben lediglich den Oberflächenlack beschädigt – Dellen nicht größer als 10 mm sowie Schrammen und Kratzer, die aus einer ca. Entfernung von 1 Meter nicht erkennbar sind.

Beschädigungen

Verformungen / Dellen

Abschürfungen

Nicht sach- und fachgerechte Instandsetzungen



Berechnungsart: Instandsetzung



Berechnungsart: Erneuerung

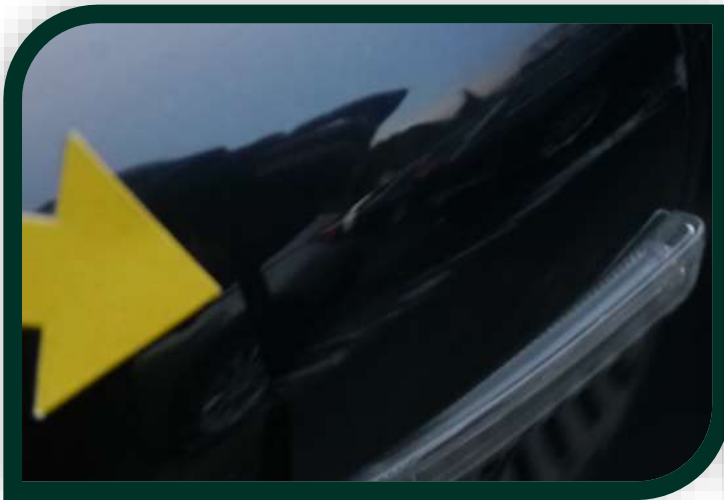
Bewertungskriterien / Hinweis

Dellen und Kratzer mit Lackbeschädigung, Dellen größer als 10 mm sowie Verformungen jeder Art - der Gesamteindruck ist beeinträchtigt. Verformung deren Instandsetzung technisch nicht möglich ist.

2.7. Außenspiegel

Gebrauchsspuren

- # leichte Kratzer
- # leichte Schrammen
- # leichte Steinschläge



Ohne Berechnung

Bewertungskriterien / Hinweis

Leichte Kratzer oder Waschstreifen - der Gesamteindruck darf nicht beeinträchtigt werden. Kratzer haben den Oberflächenlack beschädigt sowie Schrammen und Kratzer, die aus einer ca. Entfernung von 1 Meter nicht erkennbar sind.

Beschädigungen

- # Verformungen / Dellen
- # Abschürfungen
- # Nicht sach- und fachgerechte Instandsetzungen



Berechnungsart: Instandsetzung



Berechnungsart: Erneuerung

Bewertungskriterien / Hinweis

Dellen und Kratzer mit Lackbeschädigung sowie Verformungen jeder Art - der Gesamteindruck ist beeinträchtigt. Verformung deren Instandsetzung technisch nicht möglich ist.

2.8. Seitenwände / Schweller

Gebrauchsspuren

- # leichte Kratzer
- # leichte Schrammen



Ohne Berechnung

Bewertungskriterien / Hinweis

Leichte Kratzer oder Waschstreifen - der Gesamteindruck darf nicht beeinträchtigt werden.
Kratzer haben den Oberflächenlack beschädigt sowie Schrammen und Kratzer, die aus einer ca. Entfernung von 1 Meter nicht erkennbar sind.

Beschädigungen

- # Verformungen / Dellen
- # Abschürfungen
- # Nicht sach- und fachgerechte Instandsetzungen



Berechnungsart: Instandsetzung

Bewertungskriterien / Hinweis

Dellen und Kratzer mit Lackbeschädigung sowie Verformungen jeder Art - der Gesamteindruck ist beeinträchtigt. Verformung deren Instandsetzung technisch nicht möglich ist.



Berechnungsart: Erneuerung

2.9. Dach / Dachholm

Gebrauchsspuren

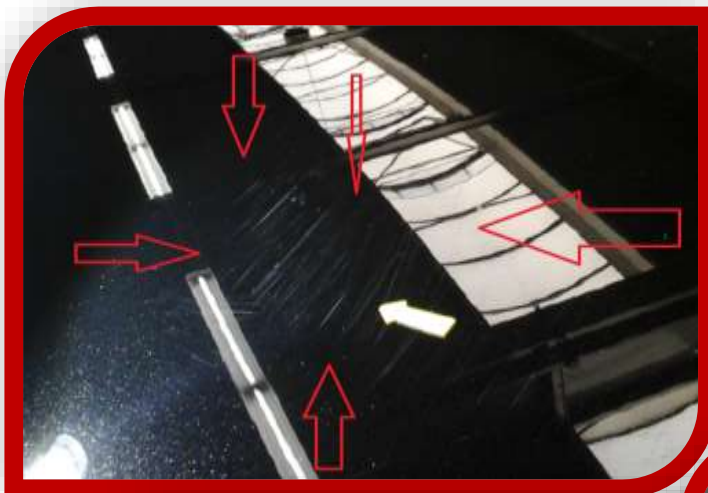
- # leichte Kratzer
- # leichte Schrammen
- # leichte Steinschläge

Bewertungskriterien / Hinweis

Leichte Kratzer oder Waschstreifen - der Gesamteindruck darf nicht beeinträchtigt werden. Feine Kratzer haben lediglich den Oberflächenlack beschädigt sowie Schrammen und Kratzer, die aus einer Entfernung von ca. 1 Meter nicht erkennbar sind.



Ohne Berechnung



Beschädigungen

- # Verformungen / Dellen
- # Hagel- / Sturmschaden / Kastanienschläge
- # Abschürfungen
- # Verätzung durch Vogelkot / Harzflecken

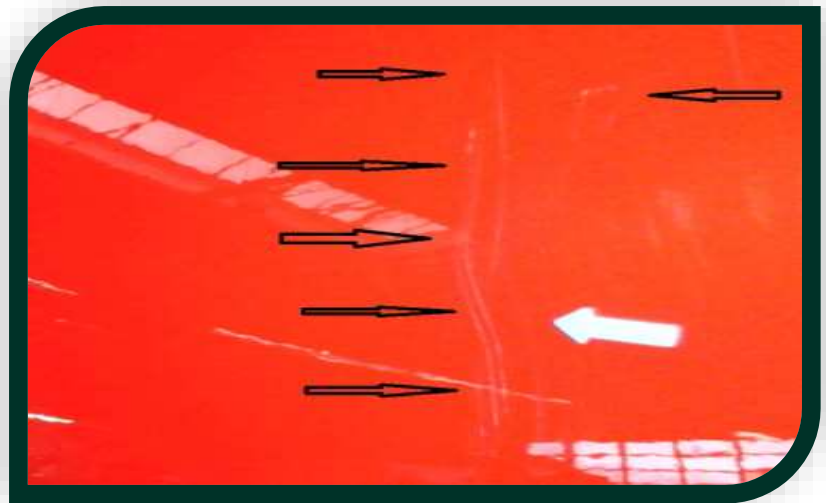


Berechnungsart: Instandsetzung

2.10. Heckklappe

Gebrauchsspuren

- # leichte Kratzer
- # leichte Schrammen



Ohne Berechnung

Bewertungskriterien / Hinweis

Leichte Kratzer oder Waschstreifen - der Gesamteindruck darf nicht beeinträchtigt werden. Kratzer haben den Oberflächenlack beschädigt sowie Schrammen und Kratzer, die aus einer ca. Entfernung von 1 Meter nicht erkennbar sind.

Beschädigungen

- # Verformungen / Dellen
- # Hagel- / Sturmschaden
- # Abschürfungen
- # Vogelkot / Baumharzreste



Berechnungsart: Instandsetzung

Bewertungskriterien / Hinweis

Dellen und Kratzer mit Lackbeschädigung sowie Verformungen jeder Art - der Gesamteindruck ist beeinträchtigt.



Berechnungsart: Erneuerung

Bewertungskriterien / Hinweis

Dellen und Kratzer mit Lackbeschädigung sowie Verformungen jeder Art - der Gesamteindruck ist beeinträchtigt. Verformung deren Instandsetzung technisch nicht möglich ist.

2.11. Frontscheibe

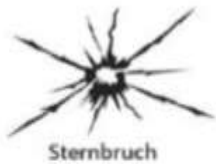
Meist wird ein Schaden in der Frontscheibe durch einen kleinen Stein ausgelöst, der von der Fahrbahn aufgewirbelt wird. Befindet sich dieser Steinschlagdefekt außerhalb des Sichtfeldes des Fahrers, können wir den Steinschlagdefekt reparieren lassen.

Jedoch darf der Schaden nicht größer als ein 2-Euro-Stück sein und keinen Einriss aufweisen, zusätzlich muss der Steinschlagdefekt gute 10 cm von der Glaskante entfernt liegen. Bei geringerem Abstand kann es dazu führen, dass die Scheibe reißt.

Ein Schaden im Sichtfeld des Fahrers darf laut StVZO nicht durch eine Reparatur behoben werden, da sich das Licht an der reparierten Stelle brechen und den Fahrer blenden kann - hier ist eine Erneuerung zwingend.

Sichtfeldübersicht

Formen von Steinschlagschäden



Sternförmig von einem zentralen Einschlagpunkt ausgehende kleine Risse

Sternbruch



Kreisrunder Schaden, oft mit einer trichterförmigen Vertiefung

Kuhauge



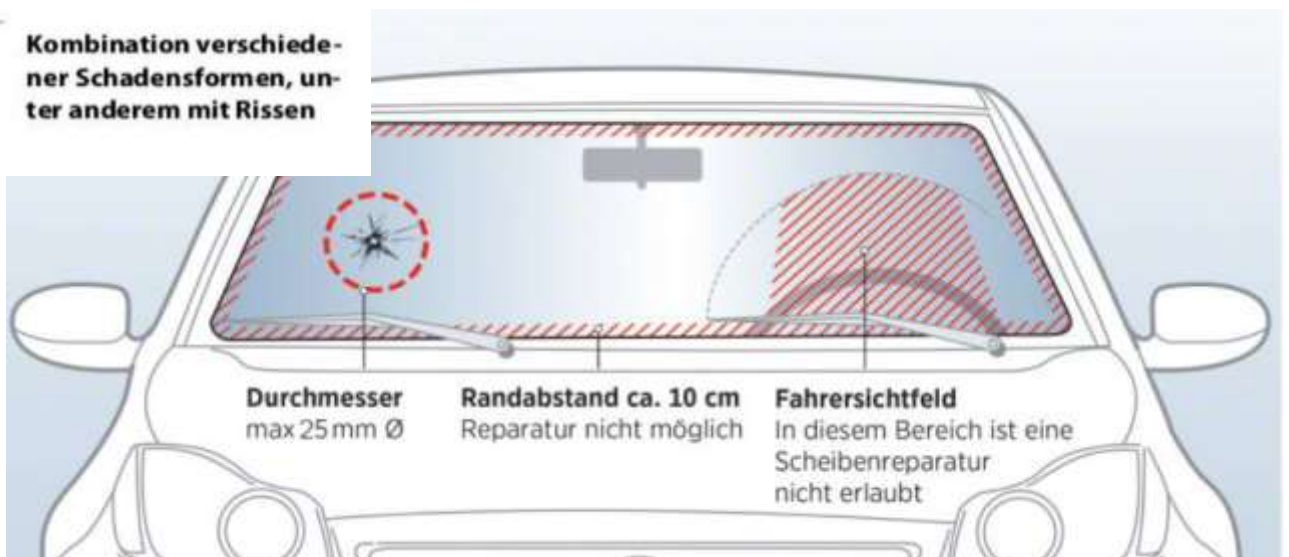
Ähneln einem Kuhauge, bildet jedoch keinen vollständigen Kreis

halbes Kuhauge



Kombination verschiedener Schadensformen, unter anderem mit Rissen

Kombibruch



Gebrauchsspuren

- # leichte Kratzer
- # leichte Steinschläge



Bewertungskriterien / Hinweis

Oberflächige Steinschläge, keine Beeinträchtigung der Sicht

Ohne Berechnung

Beschädigungen

- # Steinschlag mit Rissbildung
- # Tiefe Kratzer



Berechnungsart: Erneuerung

Bewertungskriterien / Hinweis

Steinschläge mit Rissbildung, Steinschläge im Sichtfeld, Beeinträchtigung der Sicht, nicht reparabel, zerkratzte Verglasung

2.12. Reifen

Gebrauchsspuren

- # leichte Schrammen
- # Profiltiefe min. 1,6 mm



Ohne Berechnung

Bewertungskriterien / Hinweis

Leichte Flankenkratzer, gesetzliche Mindestprofiltiefe, saisonale montierte Bereifung

Beschädigungen

- # Beschädigungen
- # Einrisse
- # Verformungen



Berechnungsart: Erneuerung

Bewertungskriterien / Hinweis

Beschädigungen am Reifen, Einrisse, Fremdkörper im Reifen, nicht saisonale Bereifung

2.13. Felgen

Gebrauchsspuren

- # leichte Kratzer
- # Verunreinigungen

Bewertungskriterien / Hinweis

Leichte Kratzer - der Gesamteindruck darf nicht beeinträchtigt werden.
Kratzer haben den Oberflächenlack beschädigt – bei Radkappen leichte Abschürfungen.



Ohne Berechnung

Beschädigungen

- # Beschädigungen
- # Einrisse
- # Materialabtrag
- # Verlust



Berechnungsart: Erneuerung



Berechnungsart: Erneuerung

Besonderheit Glanzgedrehte Felgen



Berechnungsart: Smart-Repair unter Vorbehalt – Eventuell Erneuerung notwendig

Bearbeitung der Felge bei Materialabtrag - z. B. **Abdrehen einer glanzgedrehten Felge** (grundsätzlich sind pulverbeschichtete oder glanzgedrehte Felgen von der Bearbeitung auszuschließen, da dieser Vorgang einen Austausch nach sich zieht)

Bewertungskriterien / Hinweis

Starke Kratzer mit Materialverlust - der Gesamteindruck ist beeinträchtigt. Kratzer haben den Oberflächenlack beschädigt – bei Radkappen starke Abschürfungen oder Verlust.

2.14. Innenverkleidungen

Gebrauchsspuren

- # leichte Kratzer
- # leichte Verschrammungen



Ohne Berechnung

Bewertungskriterien / Hinweis

Leichte Kratzer - der Gesamteindruck darf nicht beeinträchtigt werden.
Beschädigungen (Risse, Kratzer, Blasen, Farbveränderungen) werden nach Möglichkeit mit geringstem Aufwand und nach Notwendigkeit mit einer Erneuerung instandgesetzt.

Beschädigungen

- # Risse
- # Kratzer
- # Blasen
- # Farbveränderungen
- # Schimmel
- # Deformierungen
- # Bohrlöcher
- # Rückstände von Klebern
- # fremde Anbauteile inklusive Verkabelung



Smart-Repair – Erneuerung, wenn notwendig

2.14.1. Motorraumdämmmatte

Beschädigungen

- # Risse
- # Marderbiss
- # Verlust



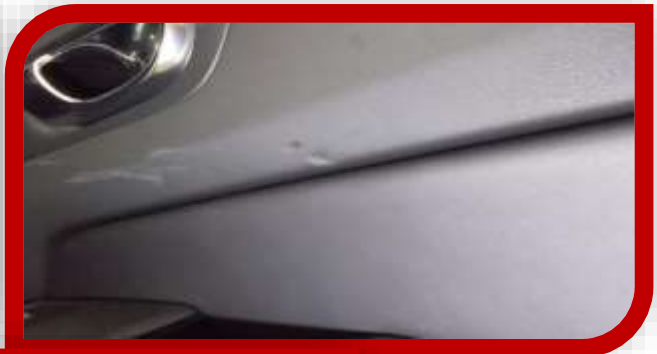
Berechnungsart: Erneuerung

Bewertungskriterien / Hinweis

Starke Beschädigung mit teilweisen Materialverlust - der Gesamteindruck ist beeinträchtigt. Beschädigung deren Instandsetzung technisch nicht möglich ist.



2.14.2. Tür-/Kofferraumverkleidung / Teppichboden



Berechnungsart: Instandsetzung

2.15. Sitz / Sitzverkleidung

Beschädigungen

- # Verschmutzungen
- # Risse
- # Löcher
- # Flecken
- # Starke Farbveränderung



Berechnungsart: Instandsetzung

Bewertungskriterien / Hinweis

Starke Beschädigung mit teilweisen Materialverlust - der Gesamteindruck ist beeinträchtigt.



2.16. Beleuchtung

Gebrauchsspuren

- # leichte Kratzer
- # leichte Verschrammungen



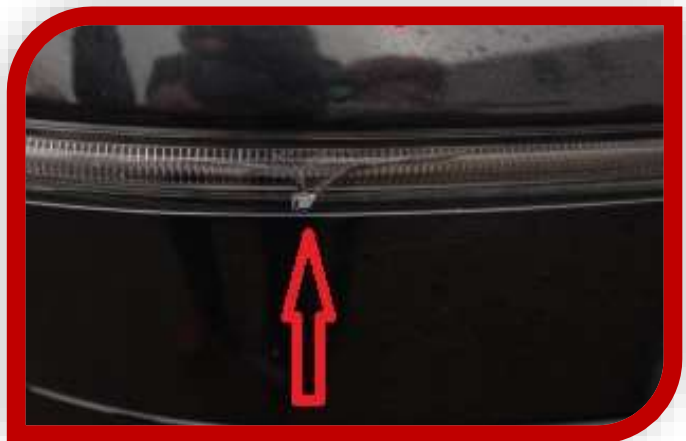
Ohne Berechnung



Berechnungsart: Erneuerung

Beschädigungen

- # Bruch/ Riss
- # „blinde“ Leuchten



Bewertungskriterien / Hinweis

Starke Beschädigung mit teilweisen Materialverlust - der Gesamteindruck ist beeinträchtigt. Beschädigung deren Instandsetzung technisch nicht möglich ist.

3. Verschmutzungen

3.1. Innenraum Nutzungsspuren



Ohne Berechnung

Gebrauchsspuren

- # leichte Verschmutzungen
- # leichter Staub

Bewertungskriterien / Hinweis

- # Leichte Verschmutzung – Gesamteindruck darf nicht beeinträchtigt werden

Beschädigungen

- # Schimmel
- # übermäßige Geruchsbildung (durch Tiere, Müll, Rauchen, etc.)
- # Beschädigungen und Verschmutzungen am Dachhimmel



Normale Reinigung



Mittlere Reinigung



Normale Reinigung



Komplettaufbereitung



Fleckenentfernung



Komplettaufbereitung / Ozonbehandlung



Fleckenentfernung



Komplettreinigung

3.1.1. Tierhaare

Das Mitführen von Tieren ist **gemäß** AVB grundsätzlich und ausnahmslos ausgeschlossen.

Neben hartnäckigen Anhaftungen von Tierhaaren kommt oft auch ein sehr präsender Tiergeruch im Fahrzeuginneren zustande. Die Beseitigung stellt einen enormen Reinigungsaufwand da.



Berechnungsart: Komplettaufbereitung / Ozonbehandlung

3.1.2. Raucherfahrzeug



Gemäß der Allgemeinen Vermietbedingungen ist das Rauchen in unseren Fahrzeugen grundsätzlich und ausnahmslos verboten. Eine Zuwiderhandlung hat neben einer aufwendigen Aufbereitung und Geruchsbeseitigung, auch eine **Fahrzeugwertminderung** zur Folge, welche wir an den Kunden weiterbelasten - **mindestens in Höhe der Entschädigungspauschale; bei schweren Fällen auch in Höhe des Mehrkostenaufwands.**



Berechnungsart: Komplettaufbereitung / Ozonbehandlung/ Smart-Repair Kunststoff

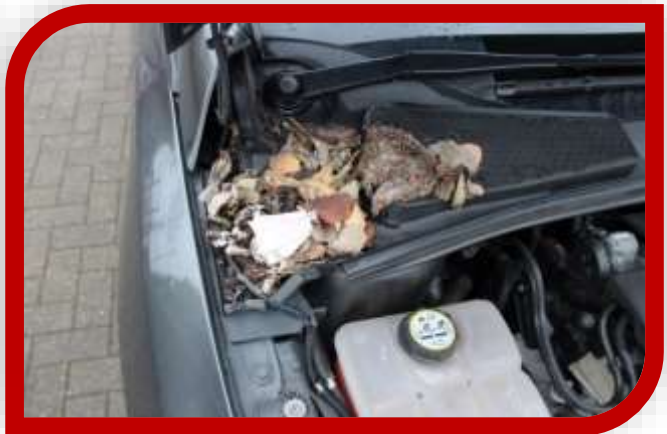


Berechnungsart: Komplettaufbereitung / Ozonbehandlung

3.2. Karosserie



Komplettaufbereitung



Mittlere Reinigung



Komplettaufbereitung



Komplettaufbereitung



Komplettaufbereitung und Beseitigung einer Fahrzeug Beklebung

Bewertungskriterien / Hinweis

Starke Verschmutzungen oder Beklebung - der Gesamteindruck darf nicht beeinträchtigt werden. Es können verschiedene Positionen zusammenkommen – Beispiel: Aufbereitung mit Fleckenreinigung zzgl. Ozonbehandlung etc.

4. Fehlteile



Bei Rückgabe der Fahrzeuge müssen alle Ausrüstungsgegenstände, Zubehör, sowie Dokumente im Fahrzeug sein.



- ZB I
- Tankkarte (akf servicelease Prägung)
- Bedienungsanleitung/ Serviceheft
- **Modellspezifische Ausrüstung** (Bsp.: Skoda – Eiskratzer, Regenschirm, Handyhalterung Kopfstütze)
- Erste-Hilfe-Kit
- Warnweste / Warndreieck

- Abnehmbare AHK (sollte im Kofferraum verstaut sein)
- Ladekabel bei E-Fahrzeugen / PHEVs
- Ladungssicherungsmittel
- Trennnetz
- Gepäckraumrollo / Gepäckraumabdeckung

4.1. Abdeckungen/ Trennnetz

Fehlende Abdeckungen und Verkleidungsteile werden vor Rückgabe häufig vergessen wieder in das Fahrzeug zu montieren. **Eine Nachsendung innerhalb von 5 Werktagen ist möglich.**

Bei Verlust wird der Neubeschaffungspreis weiterbelastet.



5. Betriebsstoffe/ Serviceintervalle



Ohne Berechnung – Betriebsstoffe aufgefüllt/ Serviceintervalle eingehalten



Berechnung der fehlenden Betriebsstoffe zzgl. Servicepauschale/ Verbringungskosten bei überschrittenem Serviceintervall und fehlende HU

Bewertungskriterien / Hinweis

Anhand der Anzeige werden die Nachfüllmengen je Liter belastet sowie die Verbringungskosten für Wartungsarbeiten / HU Vorführungen in Rechnung gestellt.

5.1. Toleranzen Service

Nicht durchgeführte bzw. überfällige **Inspektionen, Rückrufaktionen und Serviceintervalle** sowie daraus resultierende Schäden und Garantieverluste

Max. 2.500 Kilometer Überziehung werden von den Herstellern, sowie der akf ohne Einbußen von Garantie- und Kulanzansprüchen anerkannt. Vorbehaltlich eventuell nachträglich festgestellten Schäden bei der Ausführung der überfälligen Inspektion.

5.2. Betriebsstoffe

Keine Toleranz für Betriebs- und Nebenkosten, die im Zusammenhang mit dem Mietobjekt oder seiner Nutzung anfallen (Öl, Adblue, Kraftstoffe) – diese gehen zu Lasten des Mieters und sind von diesem zu zahlen. Zu Lasten des Mieters gehen insbesondere die vollen Kosten für AdBlue. Der vorgenannte Betriebsstoff muss rechtzeitig und ausreichend, gemäß Herstellervorgaben, verwendet werden

6. Gültigkeit und Verwendungszweck

Der Katalog sowie die gewählte Formulierung wurden umgangssprachlich gehalten, da der Katalog zur allgemeinen Verständigung zwischen

- # Mieter
- # Nutzer
- # Fuhrparkverantwortlichen
- # Vermieter

gedacht ist.

Der Katalog wird nach Bedarf der Langzeitmiete aktualisiert und weiterentwickelt.

Herausgeber:

akf mobility GmbH
Am Diek 50
42277 Wuppertal

Stand: Juli 2026